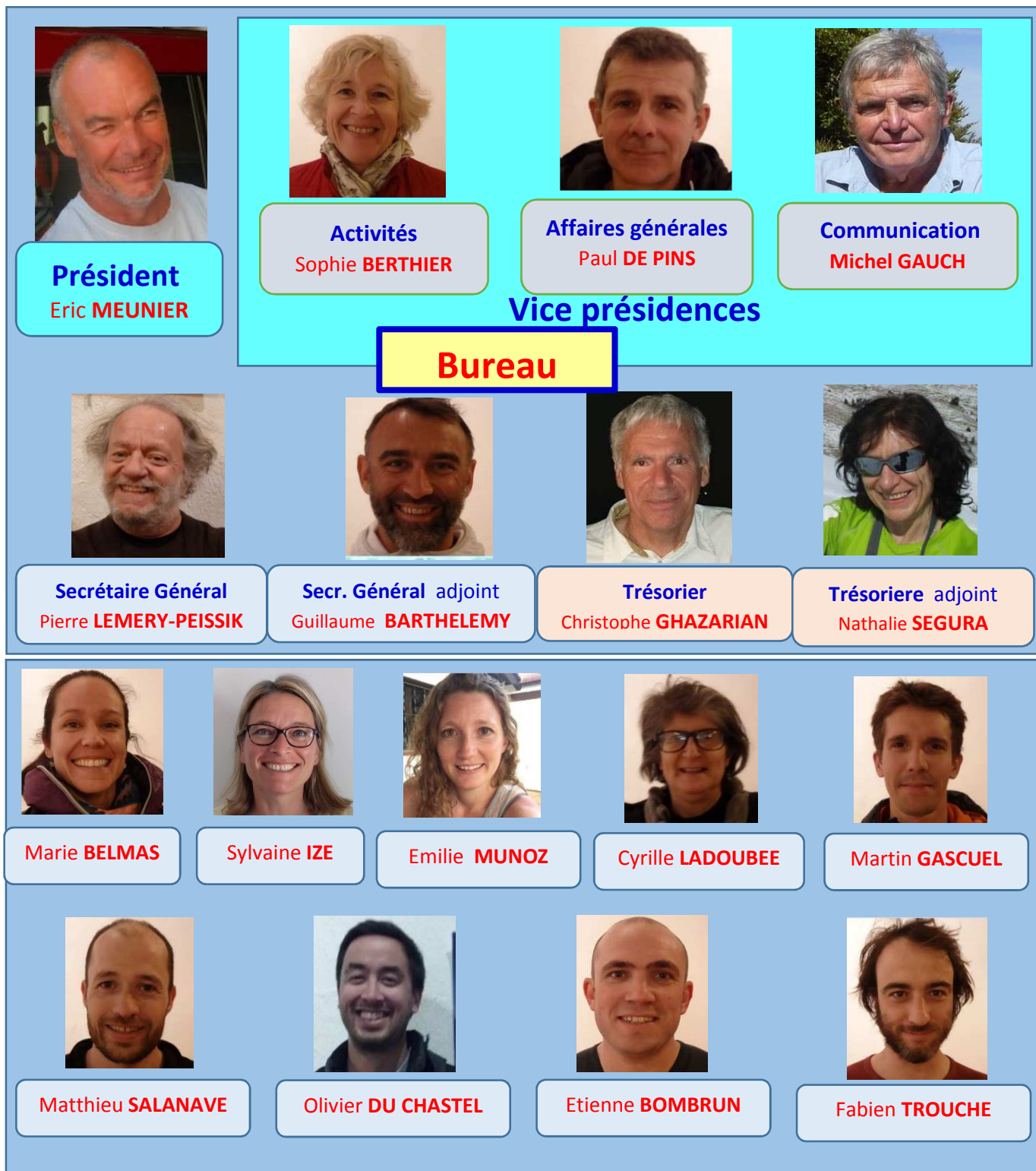


Organigramme du club alpin Marseille Provence 2019

Comité directeur



Secrétaire d'administration
Monique TESI



Activité sportives*








Escalade Paul DE PINS	Alpinisme Martin GASCUEL	Vélo de montagne Monique TESI	Randonnée Christiane BONHOMME
Ecole d'aventure Eric MEUNIER & Sophie BERTHIER		Randonnée Alpine Eric MEUNIER	Spéléologie Etienne BOMBRUN
Raquettes à neige Solange UFRASI	Ski de randonnée, ski alpinisme Denis DUHAU	Snowboard alpinisme Nicholas ARMSTRONG	Trail Eric RAZZOLI

Trail des calanques

Emilie **MUNOZ** chef de projet

Aubert **LE BROZEC** directeur de course

Françoise **DUPRAT**, Eric **MEUNIER**, Sophie **BERTHIER**, Michel **GAUCH**, Guillaume **BARTHELEMY**, Paul **DE PINS**,



Prévention, Sécurité, suivi accidents : Eric **MEUNIER**, Etienne **BOMBRUN**

Magasin de matériel : Responsables : Guillaume **BARTHELEMY** , Sophie **BERTHIER**

Simon **ALBERTINI**, Alexis **ARMENGAUD**, Marie **BELMAS**, Thierry **BRISSON**, Fabrice **CHAIZE**, Laure **DARMON**, Simon **GOUTNER**, Renaud **LESPINASSE**, Pierre **PATTIER**, Pauline **VOURIOT**.

Equipement de Protection Individuelle (EPI) : Fabien **TROUCHE** (*responsable*), Paul **DE PINS**

Protection de la montagne, Parc des calanques : Pierre **LEMERY-PEISSIK**, Sylvaine **Ize**

Entretien local, CAFé des sports : Paul **DE PINS** (*Responsable*), Matthieu **SALANAVE**, Fabien **TROUCHE**, Marie **BELMAS**

Location du local : Monique **TESI** (*secrétariat*)

Communication, Conférences, Evènements

Listes de diffusion : Monique **TESI** (*secrétariat*)

Médias, publications, newsletter : Michel **GAUCH**, Guillaume **BARTHELEMY**, Nathalie **SEGURA**,

Flyers, affichage local : Paul **DE PINS**

Site web et Facebook : Nicholas **ARMSTRONG**, Frédéric **REGEL**, Paul **DE PINS**, Martin **GASCUEL**, Marie **BELMAS**, Christiane **BONHOMME**

Soirées, conférences au local, évènementiel : Julie **THOMAS**,

Bibliothèque : Xavier **NEGRE** (*responsable*), Nicholas **ARMSTRONG**, Nicole **DAVID**, Louis Michel **DUHEN**, Sylvaine **IZE**, Françoise **REY**, Julie **THOMAS**, Solange **UFRASI**, Marie **CARREAU**, Rémi **COMELIN**, Véronique **DELAHAIS**, Maxime **PRATESI**, Sylvie **LAURENT** , Géraldine **PUIG**.

Partenariat : Guillaume **BARTHELEMY**

*Voir la liste complète des initiateurs dans les rubriques activités sur le site du club :

<http://cafarseilleprovence.ffcam.fr>

*Les noms des membres du comité directeur sont en rouge.